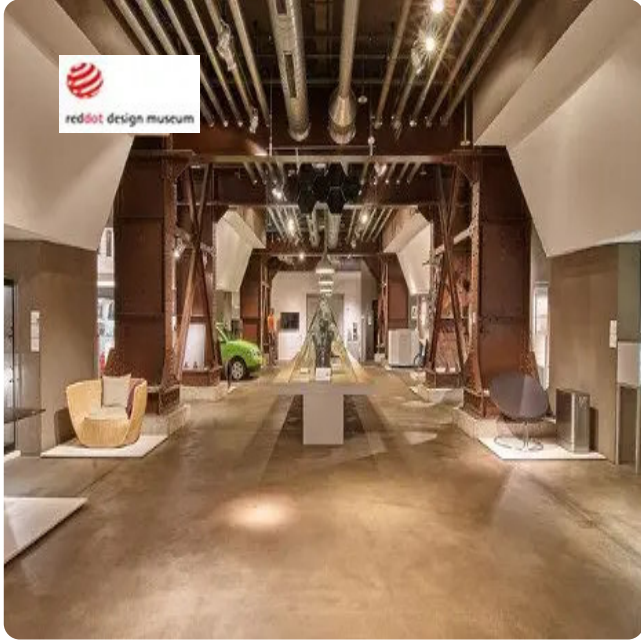


Design Zentrum Red Dot Museum in Essen, zeitgenössisches Design 10 %

📍 45309 Essen



Ihr Kartenvorteil

Bei Vorlage der Kundenkarte erhält der Karteninhaber 10 % Ermäßigung auf den Eintrittspreis.

Beschreibung

Ein Audi, der von der Decke hängt, ausgefallene Möbelstücke und moderne Unterhaltungselektronik, die in alte Backsteine und rostige Stahlwände integriert sind: Mit rund 2.000 Exponaten präsentiert das Red Dot Design Museum die weltgrößte Ausstellung zeitgenössischen Designs. Im ehemaligen Kesselhaus des heutigen UNESCO-Welterbes Zollverein erleben Besucher die gesamte Bandbreite formschöner und hochinnovativer Produkte hautnah, denn Anfassen und Ausprobieren ist bei den meisten Objekten ausdrücklich erlaubt. Sämtliche Designs, die in dieser Ausstellung der besonderen Art zu sehen sind, wurden von einer internationalen Expertenjury im Red Dot Design Award prämiert, einem der größten Designwettbewerbe der Welt.

Öffnungszeiten: Di - So und an Feiertagen*: 11 bis 18 Uhr

letzter Eintritt: 17 Uhr

* geschlossen am 24.12., 25.12., 31.12. & 01.01.



Über den Anbieter



Design Zentrum Nordrhein Westfalen

Gelsenkirchener Str. 181
45309 Essen

 [Route planen](#)

Weitere Informationen

Telefon: +49 201 30 10 40

Faxnummer: +49 201 30 10 440

E-Mail: museum@red-dot.de

Internet: <https://www.red-dot-design-museum.de>

Buchungsinformation

Telefon: +49 201 30 10 40

E-Mail: museum@red-dot.de

Internet: <https://www.red-dot-design-museum.de>

Anfahrt

Von: 58285 Gevelsberg-Heck, Deutschland

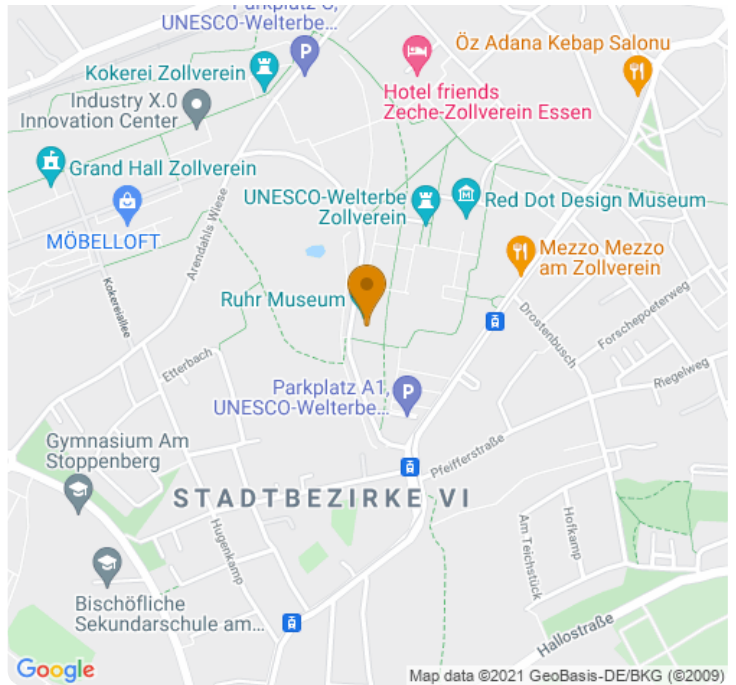
Nach: Fritz-Schupp-Allee 14, 45141 Essen, Deutschland

 41 Minuten (44,4 km)

[Auf Google Maps ansehen](#) 

➔ Auf **Am Schleifkotten** nach **Osten** Richtung **Brockenbergstraße** starten
1 Minute (0,1 km)

↗ Leicht **rechts** abbiegen auf **Brockenbergstraße**



1 Minute (0,1 km)

↶ **Links** abbiegen auf **Berchemallee**

1 Minute (0,2 km)

↶ Nach **links** abbiegen, um auf **Berchemallee** zu bleiben

1 Minute (0,2 km)

↷ **Rechts** abbiegen auf **Eichholzstraße**

3 Minuten (2,4 km)

↷ **Rechts** abbiegen auf **Am Hagen**

1 Minute (0,3 km)

↶ **Links** abbiegen auf **Schwelmer Str./B234** (Schilder nach **Wuppertal/Haßlinghausen**)

Weiter auf B234

3 Minuten (2,8 km)

↷ **Rechts** abbiegen auf **Hoppe**

1 Minute (0,3 km)

↷ **Rechts** abbiegen auf **Wittener Str./B234** (Schilder nach **A43/Hattingen/Sprockhövel**)

Weiter auf B234

2 Minuten (1,8 km)

↑ Auf **A43** über die Auffahrt **Münster**

7 Minuten (11,9 km)

↑ Am Autobahnkreuz **19-Bochum/Wittenrechts** halten und den Schildern in Richtung **Bochum/Dortmund/Witten** folgen

1 Minute (0,8 km)

↑ Die Auffahrt **A44** nach **Bochum** nehmen

1 Minute (0,9 km)

↑ Die Auffahrt Richtung **Bochum** nehmen

1 Minute (0,5 km)

↑ Auf **A448** fahren

6 Minuten (8,8 km)

↑ Die Auffahrt **A448** Richtung **Bochum** nehmen

⌄ Bei Ausfahrt **A40** Richtung **Essen/BO-Wattenscheid** fahren
6 Minuten (9,1 km)

↑ Ausfahrt Richtung **Am Technologiepark**
1 Minute (0,3 km)

↶ **Links** abbiegen auf **Am Technologiepark**
1 Minute (0,2 km)

↑ Weiter auf **Am Schacht Hubert**
1 Minute (0,3 km)

↶ **Links** abbiegen auf **Hubertstraße**
2 Minuten (0,6 km)

↷ **Rechts** abbiegen auf **Ernestinenstraße**
3 Minuten (1,4 km)

↷ **Rechts** abbiegen auf **Essener Str./Gelsenkirchener Str.**
Weiter auf Gelsenkirchener Str.
2 Minuten (1,1 km)

↶ **Links** abbiegen auf **Fritz-Schupp-Allee**
Das Ziel befindet sich auf der rechten Seite
1 Minute (0,3 km)
