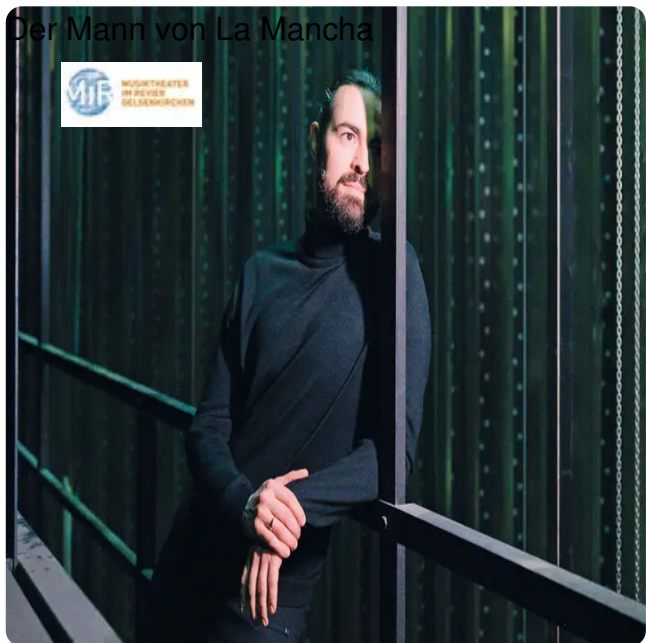


20% Rabatt auf das Musical Der Mann von La Mancha gültig vom 16.10.2024

20%

📍 45881 Gelsenkirchen



Ihr Kartenvorteil

Erhalten Sie am 01.06.2025 mit Ihrer AVU Card **20% Rabatt** für das Musical "Der Mann von La Mancha". Zeigen Sie Ihre AVU Card am Kassenschalter vor um den Rabatt zu erhalten.

Beschreibung

Der Dichter Miguel de Cervantes wartet auf seinen Prozess vor der spanischen Inquisition. Gemeinsam mit seinem Diener in einen finsternen Kerker geworfen, wird er gleich nach der Ankunft von den Mitgefangenen zur Herausgabe seiner gesamten Habe gezwungen, darunter auch das Manuskript seines Romans „Don Quijote de la Mancha“. Um sich zu verteidigen, improvisiert er ein Spiel, in dem die Abenteuer des Romanhelden nachgespielt werden: Don Quijote kämpft gemeinsam mit seinem Knappen Sancho Pansa gegen Windmühlen, verehrt eine Dirne namens Aldonza als Edelfräulein Dulcinea und erhält den Ritterschlag zum „Ritter von der traurigen Gestalt“.

Mit 2.328 Vorstellungen der Uraufführungsproduktion zählt „Der Mann von La Mancha“ nach „Anatevka“ und „Hello, Dolly!“ zu den erfolgreichsten Musicals der 1960er-Jahre. Der Komponist Mitch Leigh fängt mit variantenreichen Flamenco-Rhythmen spanisches Flair ein und stellt mit dem leitmotivischen Song vom „unmöglichen Traum“ den unerschütterlichen Idealismus des Titelhelden ins Zentrum.



Über den Anbieter



Musiktheater im Revier

Kennedyplatz

45881 Gelsenkirchen

 Route planen

Weitere Informationen



Anfahrt

Von: 58285 Gevelsberg-Heck, Deutschland

Nach: Musiktheater, 45881 Gelsenkirchen, Deutschland

 40 Minuten (45,6 km)

[Auf Google Maps ansehen](#) 

 Auf **Am Schleifkotten** nach **Osten** Richtung **Brockenbergstraße** starten

1 Minute (0,1 km)

 Leicht **rechts** abbiegen auf **Brockenbergstraße**

1 Minute (0,1 km)

 **Links** abbiegen auf **Berchemallee**

1 Minute (0,2 km)

 Nach **links** abbiegen, um auf **Berchemallee** zu bleiben


1 Minute (0,2 km)

 **Rechts** abbiegen auf **Eichholzstraße**

3 Minuten (2,4 km)

 **Rechts** abbiegen auf **Am Hagen**

1 Minute (0,3 km)

 **Links** abbiegen auf **Schwelmer Str./B234** (Schilder nach **Wuppertal/Haßlinghausen**)

Weiter auf B234
3 Minuten (2,8 km)

↪ **Rechts** abbiegen auf **Hoppe**
1 Minute (0,3 km)

↪ **Rechts** abbiegen auf **Wittener Str./B234** (Schilder nach **A43/Hattingen/Sprockhövel**)
Weiter auf B234
2 Minuten (1,8 km)

↑ Auf **A43** über die Auffahrt **Münster**
16 Minuten (24,6 km)

↑ Am Autobahnkreuz **14-Kreuz Hernerechts** halten und den Schildern **A42** in Richtung **Duisburg/Gelsenkirchen** folgen
8 Minuten (10,6 km)

↑ Bei Ausfahrt **16-Gelsenkirchen-Zentrum** Richtung **Gelsenkirchen-Zentrum** fahren
1 Minute (0,3 km)

↑ Auf **Grothusstraße** fahren
2 Minuten (0,7 km)

↑ Weiter auf **Overwegstraße**
2 Minuten (0,8 km)

↶ **Links** abbiegen auf **Rolandstraße**
1 Minute (0,2 km)

↪ **Rechts** abbiegen auf **Kennedypl./Königstraße**
1 Minute (27 m)
