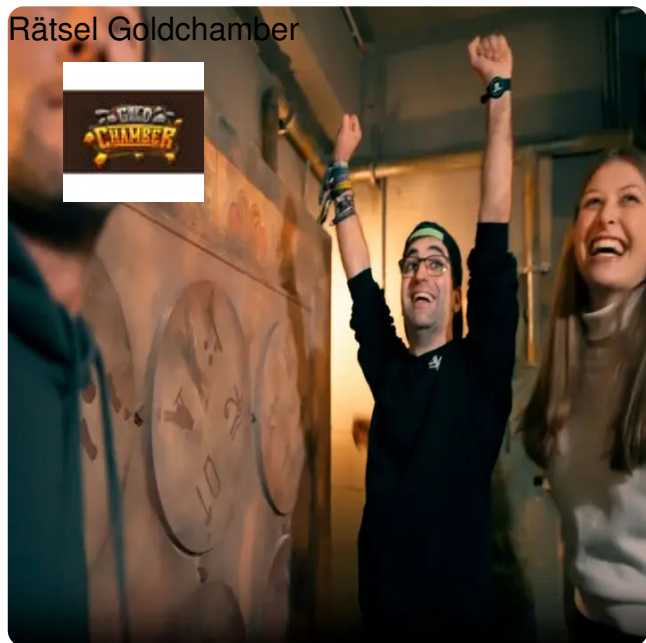


Goldchamber in Dorsten – 20 % Rabatt auf die Spielzeit!

20 %

📍 46284 Dorsten



Ihr Kartenvorteil

Für alle Inhaber der AVU Card bieten wir für die gesamte Spielzeit **20 % Rabatt** auf die Challenge Rooms („Goldchamber“).

Legen Sie bitte Ihre AVU Card einfach am Eingang beim Bezahlen vor.

Beschreibung

Bist du bereit für ein Abenteuer? Im Gold Chamber erwarten dich 20 spannende Räume voller packender Minispiele und kniffliger Herausforderungen, die direkt aus einer Abenteuershow stammen könnten! Ob Teamgeist, Geschicklichkeit oder Köpfchen – hier kannst du alles unter Beweis stellen.

Schnapp dir deine Freunde, Familie oder Kolleginnen und Kollegen - stellt euch gemeinsam den einzigartigen Aufgaben! Mit deiner AVU Card sicherst du dir 20 % Rabatt und erlebst ein Abenteuer, das in Erinnerung bleibt!



Über den Anbieter

Gold Chamber Dorsten

Fürst-Leopold-Platz 1
46284 Dorsten



 [Route planen](#)



Weitere Informationen

Telefon: +49 2362 9748990

E-Mail: kumpel@miningadventureworld.de

Internet: <https://miningadventureworld.de/goldchamber/>

Buchungsinformation

Telefon: +49 2362 9748990

E-Mail: kumpel@miningadventureworld.de

Internet: <https://miningadventureworld.de/goldchamber/>

Anfahrt

Von: 58285 Gevelsberg-Heck, Deutschland

Nach: Fürst-Leopold-Platz 1, 46284 Dorsten, Deutschland

 56 Minuten (70,7 km)

[Auf Google Maps ansehen](#) 

➔ Auf **Am Schleifkotten** nach **Osten** Richtung **Brockenbergstraße** starten
1 Minute (0,1 km)

↗ Leicht **rechts** abbiegen auf **Brockenbergstraße**
1 Minute (0,1 km)

↶ **Links** abbiegen auf **Berchemallee**
1 Minute (0,2 km)

↶ Nach **links** abbiegen, um auf **Berchemallee** zu bleiben

1 Minute (0,2 km)

↪ **Rechts** abbiegen auf **Eichholzstraße**

3 Minuten (2,4 km)

↪ **Rechts** abbiegen auf **Am Hagen**

1 Minute (0,3 km)

↶ **Links** abbiegen auf **Schwelmer Str./B234** (Schilder nach **Wuppertal/Haßlinghausen**)

Weiter auf B234

3 Minuten (2,8 km)

↪ **Rechts** abbiegen auf **Hoppe**

1 Minute (0,3 km)

↪ **Rechts** abbiegen auf **Wittener Str./B234** (Schilder nach **A43/Hattingen/Sprockhövel**)

Weiter auf B234

2 Minuten (1,8 km)

↑ Auf **A43** über die Auffahrt **Münster**

27 Minuten (43,4 km)

↑ Bei Ausfahrt **9-Kreuz Marl-Nord** Richtung **A52** fahren

1 Minute (0,2 km)

↑ Die Auffahrt Richtung **A52** nehmen

1 Minute (0,4 km)

↑ Leicht **rechts** abbiegen auf **A52** Richtung **Marl-Nord**

7 Minuten (10,1 km)

↑ Bei Ausfahrt **46-Marl-Frentrop** Richtung **Dorstener Str./B225** fahren

1 Minute (0,3 km)

↪ **Rechts** abbiegen auf **Dorstener Str./B225**

1 Minute (0,6 km)

↪ **Rechts** abbiegen auf **Buerer Str.** (Schilder nach **Brassert/Marl**)

1 Minute (0,8 km)

↶ Nach **links** abbiegen, um auf **Buerer Str.** zu bleiben

1 Minute (0,1 km)

↪ **Rechts** abbiegen auf **Hervester Str.**

2 Minuten (2,8 km)

↪ Nach **rechts** abbiegen, um auf **Hervester Str.** zu bleiben

1 Minute (44 m)

↑ Weiter auf **L509**

1 Minute (0,2 km)

↪ **Rechts** abbiegen auf **Halterner Str.**

4 Minuten (3,3 km)

↻ Im Kreisverkehr **erste** Ausfahrt (**Zechenstraße**) nehmen

1 Minute (87 m)

↪ **Rechts** abbiegen

1 Minute (78 m)
